

Beifußblättriges Traubenkraut - *Ambrosia artemisiifolia*

Ambrosie à feuilles d'armoise - Common ragweed



Invasive gebietsfremde Arten - Merkblatt

Synonyme:

Ambrosia, Wilder Hanf

Herkunft:

Nordamerika

Lebensraum:

Brachen, Gärten, Strassenränder, Frühlingskulturen

Status:

ISEIA-LUX: C1 = keine Liste

Unionsliste der EU-Verordnung Nr. 1143/2014: nein

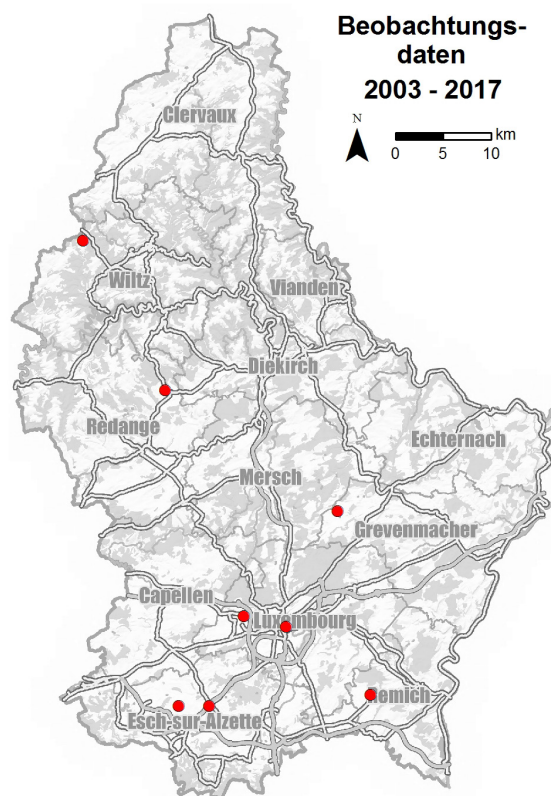
Vegetative Periode und Blütezeit:

Juli bis August und August bis Oktober

Einführungsweg:

Importierte kontaminierte Körner und Saatgut
(Gemisch für Vögel, Saatgut von blühendem Grünland)

Verbreitung:



Merkmale



© Erwin Jörg



© Bobby Hattaway

Die Pflanze kann bis zu 2 m hoch wachsen, ihr Stängel ist behaart und verfärbt sich bei älteren Pflanzen rötlich (1).

Die Blätter sind sehr buchtig, behaart und sind beidseitig dunkelgrün (2).

Zusätzlich wachsen die Blätter der Basis entgegengesetzt, aber in der oberen Hälfte alternierend.

Beim Zerdrücken verbreiten die Blätter keinen Geruch.

Ähnliche Arten

Verschiedene Arten ähneln dem Beifußblättrigen Traubenkraut. Es handelt sich um folgende Arten:

Einheimische Arten

Gemeiner Beifuß

Artemisia vulgaris

Stängel komplett rötlich

Geteilte und alternierende Blätter

Innenseite der Blätter weiß-silbern



© Christian Fischer

Einjähriger Beifuß

Artemisia annua

Unbehaarter, leicht rot gemaseter Stängel

Vielgeteilte Blätter, hellgrüne Farbe

Starker Geruch der zerriebenen Blätter



© Kristian Peters

Referenzen und Zusatzinformationen

<https://neobiota.lu/ambrosia-artemisiifolia/>

<http://www.nonnativespecies.org/>

<http://www.ambrosie.info>



LE GOUVERNEMENT
DU GRAND-DUCHÉ DE LUXEMBOURG
Ministère du Développement durable
et des Infrastructures

Administration de la nature et des forêts