

Drüsiges Springkraut - *Impatiens glandulifera*

Balsamine de l'Himalaya - Himalayan Balsam



Invasive gebietsfremde Arten - Merkblatt

Synonyme:

Indisches Springkraut, Rotes Springkraut, Himalaya-Balsamine, früher auch Bauernorchidee

Herkunft:

Himalaya

Lebensraum:

Ufer von Flussläufen, Waldränder, Auenwälder

Status:

ISEIA-LUX: A3 = schwarze Liste

Unionsliste der EU-Verordnung Nr. 1143/2014: ja

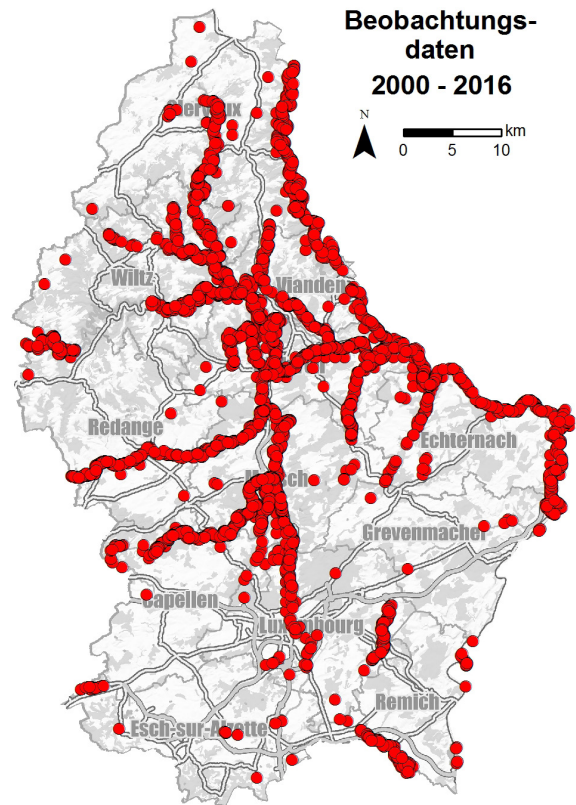
Vegetative Periode und Blütezeit:

Von April bis Oktober und von Juli bis Oktober

Einführungsweg:

Zierbranche, Bienenzucht

Verbreitung:



Merkmale



©Musicaline

Das Drüsiges Springkraut ist eine große, honigproduzierende Pflanze die eine Höhe bis zu 2 m erreichen und schöne rosa- und purpurfarbene Blüten trägt (1).

Der Stiel ist unbehaart, glatt, geriffelt und hohl (2).

Die Blätter sind gezahnt und entgegengesetzt oder zu dritt gequirlt (3).

Ähnliche Arten

Mehrere Arten können mit dem Drüsigen Springkraut verwechselt werden.
Unter diesen Arten sind einige einheimisch, andere allochthon:

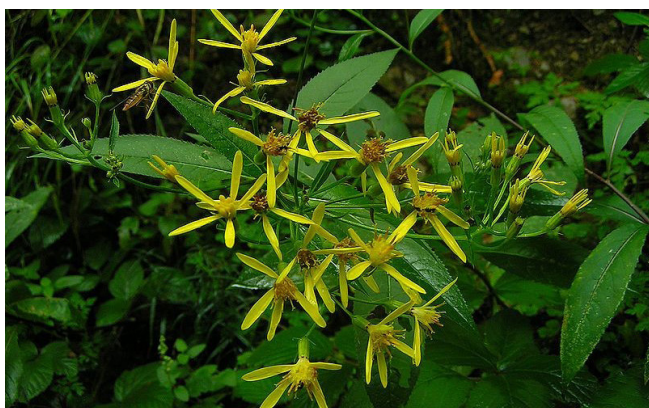
Einheimische Arten

Fuchssches Greiskraut

Senecio ovatus

Eventuell Probleme der Wiedererkennung
vor der Blütezeit.

Wechselhafte Blätter



© Kryszytof Ziarnik, Kenrai

Allochthone Arten

Balfour Springkraut

Impatiens balfouri

Kleiner (40-80 cm)

Wechselhafte Blätter

Zweifarbige Blüten (weiß und rosa)



© Emilie Mazaubert

Großes Springkraut

Impatiens noli tangere

Klein (80 cm)

Gelbe Blüten



© J.F. Gaffard

Kleines Springkraut

Impatiens parviflora

Alternierende stumpfe Blätter

Hellgelbe Blüten



© André Karwath

Referenzen und Zusatzinformationen

<https://neobiota.lu/impatiens-glandulifera/>
https://fr.wikipedia.org/wiki/Balsamine_de_l%27Himalaya
<http://biodiversite.wallonie.be/servlet/Repository/?ID=28299>
<http://www.nonnativespecies.org/>
<http://pee.cbnmp.fr/balsamines-asiatiques>



LE GOUVERNEMENT
DU GRAND-DUCHÉ DE LUXEMBOURG
Ministère du Développement durable
et des Infrastructures

Administration de la nature et des forêts